



PROVINCIA DI
VERCELLI

COMUNE DI
BORGESIA

Il tecnico:

EX PRESIDIO OSPEDALIERO DI BORGESIA
VIA PANACEA CANTONE
INTERVENTO PER INSEDIAMENTO UFFICI INPS
PROGETTO ESECUTIVO

Committente: Comune di Borgosesia
Piazza Martiri
13011 - Borgosesia (VC)

Edificio: Via Panacea Cantone - 13011 - Borgosesia (VC)

Parte dell'opera: Impianti elettrici e speciali

Elaborato: Pianta luce

Tavola: ELE 2

Commessa: SOC_887

Il progettista incaricato:

Dott. Ing. FLAVIO PASTORELLI
Fraz. Ponzone n. 186 - 13835 - Valdiana (BI)
CF: PST FLV 77D11 B041Z - P. IVA: 02451830026
Iscrizione n° A473 Ingegneri provincia di Biella
Iscrizione n° B10047300113 agli elenchi del M.I. di cui al D.Lgs 139/06 e ss.mm.ii.
Email: info@flaviopastorelli.it - pec: info@pec.flaviopastorelli.it
Cellulare: 340 3900513



Data: 21/10/2019

Rev.: 000

Scala: 1:50



Corpi illuminanti interni a LED "TEC MAR Queen R3 64 W" o equivalente
- alimentazione/potenza: 64 W, 220-240 VAC
- flusso luminoso: 7764 lm
- Indice di resa cromatica (Color Rendering Index): >80
- UGR: <19
- peso unitario: 9 kg
- dimensioni: 1220x620x70 mm (lunghezza x larghezza x altezza)



Corpi illuminanti interni a LED "TEC MAR PERLA 02" o equivalente
- alimentazione/potenza: 26 W, 220-240 VAC
- flusso luminoso: 1940 lm
- Indice di resa cromatica (Color Rendering Index): >80
- peso unitario: 1,2 kg
- dimensioni: 240x120 mm (diametro x altezza)



Lampada di emergenza LED "BEGHELLI" o equivalente
- potenza 36 W SA
- plafone a parete
- alimentazione 230 VAC
- flusso medio 1h: 450 lm
- flusso medio 2h: 230 lm



Proiettore da incasso esterno



Quadro elettrico

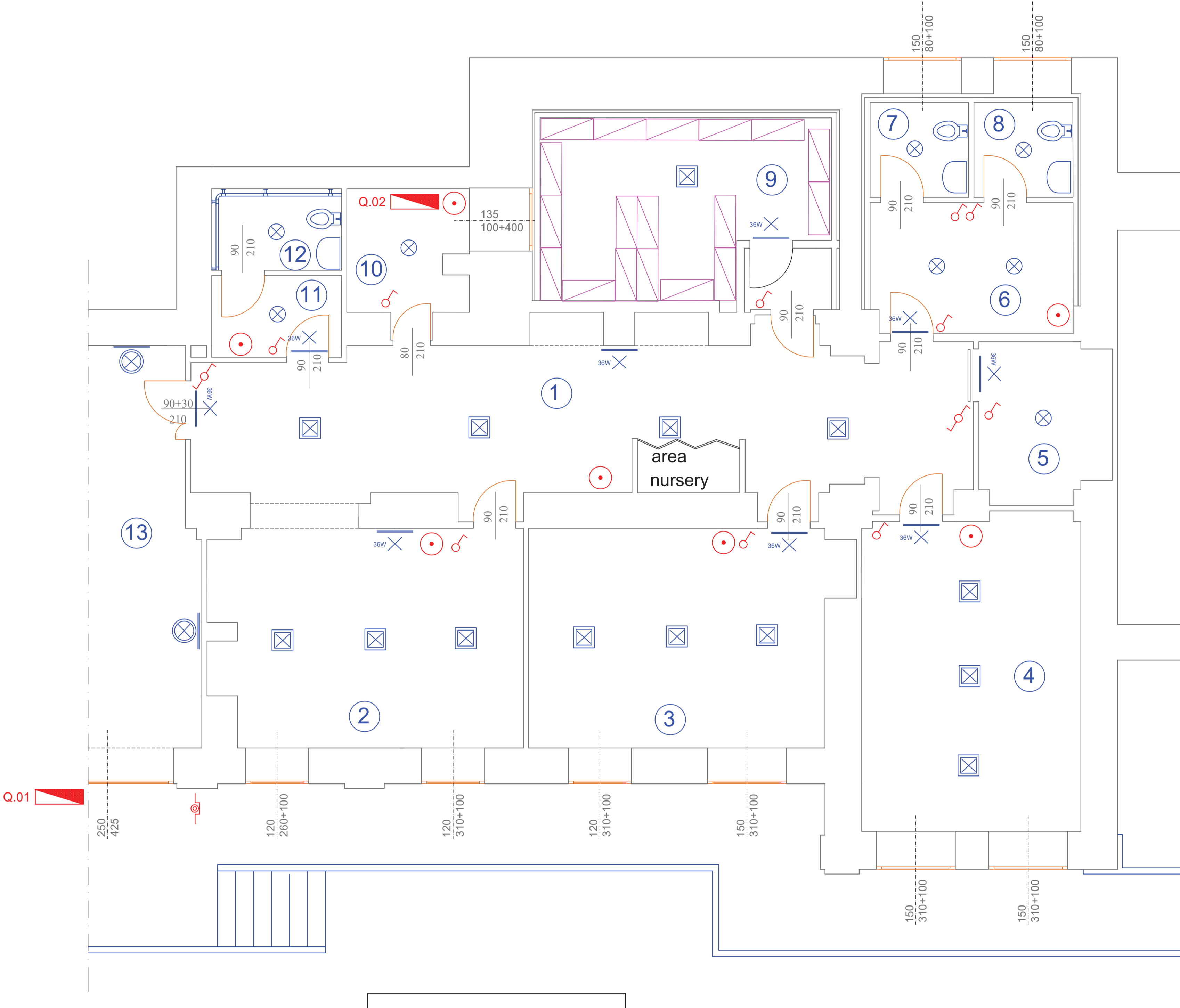


Cassetta di derivazione

LEGENDA

	INTERRUTTORE UNIPOLARE
	INTERRUTTORE BIPOLARE
	DEVIATORE
	INVERTITORE
	PRESA 10/16A
	PRESA CEE 17 2P 16A 220V CON INTERRUTTORE INTERBLOCCATO
	PROIETTORE A PARETE
	PROIETTORE DA INCASSO PER ESTERNO
	RIFLETTORE
	RIFLETTORE CON GRUPPO AUTONOMO DI EMERGENZA
	PUNTO LUCE A PARETE
	APPARECCHIO DI ILLUMINAZIONE A TUBI FLUORESCENTI 2X18W
	APPARECCHIO DI ILLUMINAZIONE A TUBI FLUORESCENTI 2X36W
	APPARECCHIO DI ILLUMINAZIONE A TUBI FLUORESCENTI 2X58W
	GRUPPO AUTONOMO DI EMERGENZA (INVERTER)
	COMPLESSO AUTONOMO DI ILLUMINAZIONE DI SICUREZZA
	QUADRO ELETTRICO
	PULSANTE A TIRANTE PER ALLARME BAGNO
	CASSETTA DI CONNESSIONE STAGNA
	CASSETTA DI CONNESSIONE
	PULSANTE AD ACCESSO PROTETTO (CON COPERCHIO A ROTTURA DI VETRO)
	COLLETTORE EQUIPOTENZIALE
	SEZIONATORE DI TERRA
	POZZETTO DI TERRA CON DISPENSORE
	POZZETTO ISPEZIONABILE
	SCALDACQUA
	CONDUTTURA IN TUBO PROTETTIVO A PARETE
	PUNTO DI ALIMENTAZIONE
	CONDUTTURA DISCENDENTE
	CONDUTTURA ASCENDENTE
	POZZETTO CON N.3 PRESE UNEL + N.2 PRESE BIPASSO 10/16A + INTERRUTTORE BIPOLARE
	SCATOLA 503 CON USCITA CAVO ALIM. SPLIT
	GRUPPO PRESE UNEL BIPASSO 10/16A
	GRUPPO PRESE RJ45 (TELEFONO+DATA)
	GRUPPO INTERRUTTORE BIPOLARE+PRESA 10/16A+ALIM. UPS
	PULSANTE CON TARGA PORTANOME (STAGNO)
	PULSANTI
	SEGNALAZIONE ACUSTICO/LUMINOSA PER ALLARME BAGNO
	SIRENA INTERNA
	SIRENA ESTERNA
	RILEVATORE FUMO
	RILEVATORE TERMOVELOCIMETRO
	CENTRALE RILEVAZIONE INCENDIO
	SENSORI LINEARI DI FUMO (TRASMISSIONE E RICEZIONE)
	RILEVATORE DI PRESENZA A DOPPIA TECNOLOGIA
	TASTIERA REMOTA DI PROGRAMMAZIONE
	CONTATTO MAGNETICO
	SIRENA ESTERNA
	SIRENA INTERNA
	MONITOR VIDEOCITOFONICO
	ELETTROSERRATURA
	PULSANTIERA VIDEOCITOFONICA
	CORNETTIA CITOFONICA
	PULSANTIERA CITOFONICA

VERIFICARE IN CANTIERE LE EFFETTIVE MISURE DEI LOCALI CHE SARANNO CREATI VALIDANDO LA REALE FATTIBILITA' DELLE POSIZIONI IPOTIZZATE



Locale	Denominazione
1	Ingresso-Attesa
2	Ufficio 1
3	Ufficio 2
4	Ufficio 3
5	Ripostiglio
6	Antibagno dipendenti
7	Wc 1 dipendenti
8	Wc 2 dipendenti
9	Archivio
10	Server
11	Antibagno pubblico
12	Wc pubblico
13	Esterno

0 2,5 5
SCALA (m)

